

# Magazinhalter



Jeder kennt dieses riesige Zeitschriften-Chaos in einem seiner Regale oder Schublade zu Hause. Um dort ein bisschen Ordnung zu schaffen zeige ich Euch, wie Ihr ganz einfach aus Müsli-Verpackungen einen Magazinhalter basteln könnt.



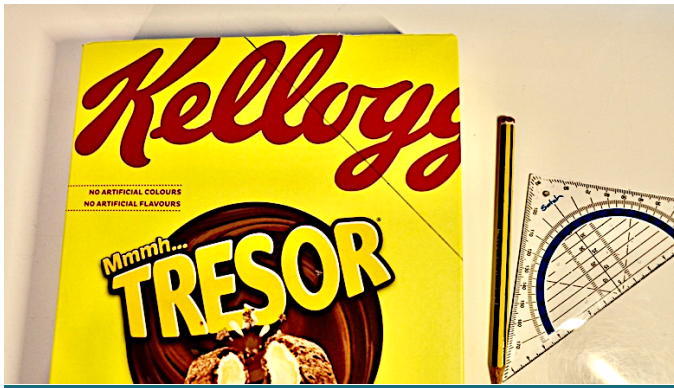
## Das brauchst du:

- eine leere Müsli-Verpackung
- eine Schere
- ein Bleistift
- ein Lineal/Geodreieck
- Schleifpapier
- Acrylfarben deiner Wahl
- Pinsel



## 1. Schritt:

Die Laschen oben zum Verschließen der Schachtel werden mit Hilfe einer Schere abgeschnitten.



## 2. Schritt:

Danach wird eine Diagonale von etwa der oberen Mitte bis zur rechten Hälfte gezogen als Hilfslinie. Dieselbe Linie wird auch noch auf der Rückseite aufgezeichnet.



## 3. Schritt:

Mit der Schere entlang der Hilfslinie schneiden, dass zwei gleiche Schrägen entstehen und auf der schmalen Seite des Kartons eine Waagerechte.



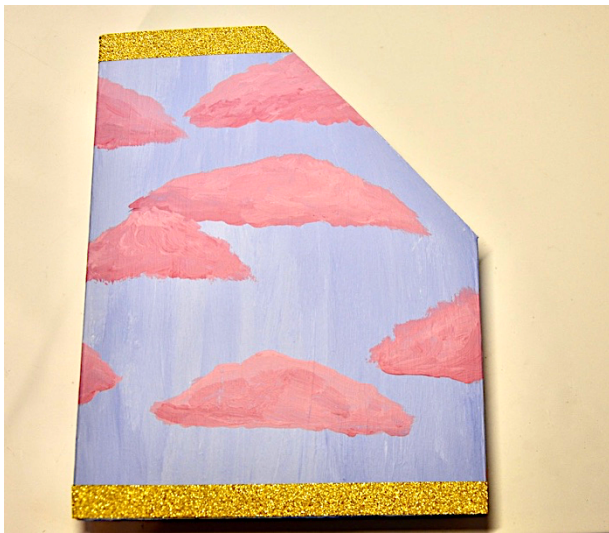
## 4. Schritt:

Mit dem Schleifpapier die Oberfläche der Verpackung anrauen, damit die Farbe besser hält.



### 5. Schritt:

Nun kann man ein oder zwei, je nachdem wie deckend die Farbe ist, Schichten Weiß als Grundierung auftragen. (Besonders nötig, wenn der Halter in einer hellen Farbe bemalt werden soll.)



### 6. Schritt:

Zum Schluss nur noch den Karton nach Belieben bemalen und gestalten mit Bändern, Glitzer, Stickern, etc.